

Lista de materiais - PAVIMENTO TERREO	
Alimentação	
Metais	
Registro de esfera 3/4"	1 pc
PVC misto soldável	
Colar de tomada em PVC 3/4"	1 pc
Joelho 90° soldável c/ rosca 25 mm - 3/4"	1 pc
PVC rígido soldável	
Adapt. sold. curto c/bolsa-rosca p registro 25 mm - 3/4"	1 pc
Joelho 90° soldável 25 mm	6 pc
Luva soldável 25 mm	2 pc
Tubos 25 mm	91.56 m
Tê 90 soldável 25 mm	3 pc
Água fria	
Aparelho	
Torneira de Jardim 25 mm x 3/4"	2 pc
Torneira de Pia de Cozinha 25mm - 3/4"	6 pc
Torneira de lavatório 25 mm - 1/2"	19 pc
Vaso Sanitário c/ cx. acoplada 1/2"	16 pc
Metais	
Registro de gaveta c/ canopla cromada 3/4"	9 pc
PVC Acessórios	
Engate flexível cobre cromado com canopla 1/2 - 30cm	16 pc
Engate flexível plástico 1/2 - 30cm	19 pc
PVC rígido soldável	
Adapt. sold. curto c/bolsa-rosca p registro 25 mm - 3/4"	18 pc
Joelho 90° soldável 25 mm	19 pc
50 mm	2 pc
Luva de redução soldável 32 mm - 25 mm	2 pc
Luva soldável 25 mm	7 pc
Tubos 25 mm	70.61 m
50 mm	6.14 m
Tê 90 soldável 25 mm	17 pc
PVC soldável azul c/ bucha latão	
Joelho 90° soldável com bucha de latão 25 mm - 3/4"	4 pc
Joelho de redução 90° soldável com bucha de latão 25 mm - 1/2"	24 pc
Tê red. 90 sold. c/ bucha latão B central 25 mm - 1/2"	11 pc
Tê sold. c/ bucha latão bolsa central 25 mm - 3/4"	4 pc

## Planta Baixa Pav. Térreo

escala 1:100

NOTA 1: Nas pontas das colunas verificar ligação com o diâmetro do barrilete, para ligação da tubulação entre os pavimentos.

NOTA 2: Verificar altura das colunas conforme indicado.

NOTA 3: Detalhes representados na folha 2 e 3.

Legenda - PAVIMENTO TERREO	
○ Alimentador Predial	
✱ Registro de gaveta c/canopla cromada c/PVC soldável	

Legenda de condutos - PAVIMENTO TERREO	
Água fria	
Alimentação	

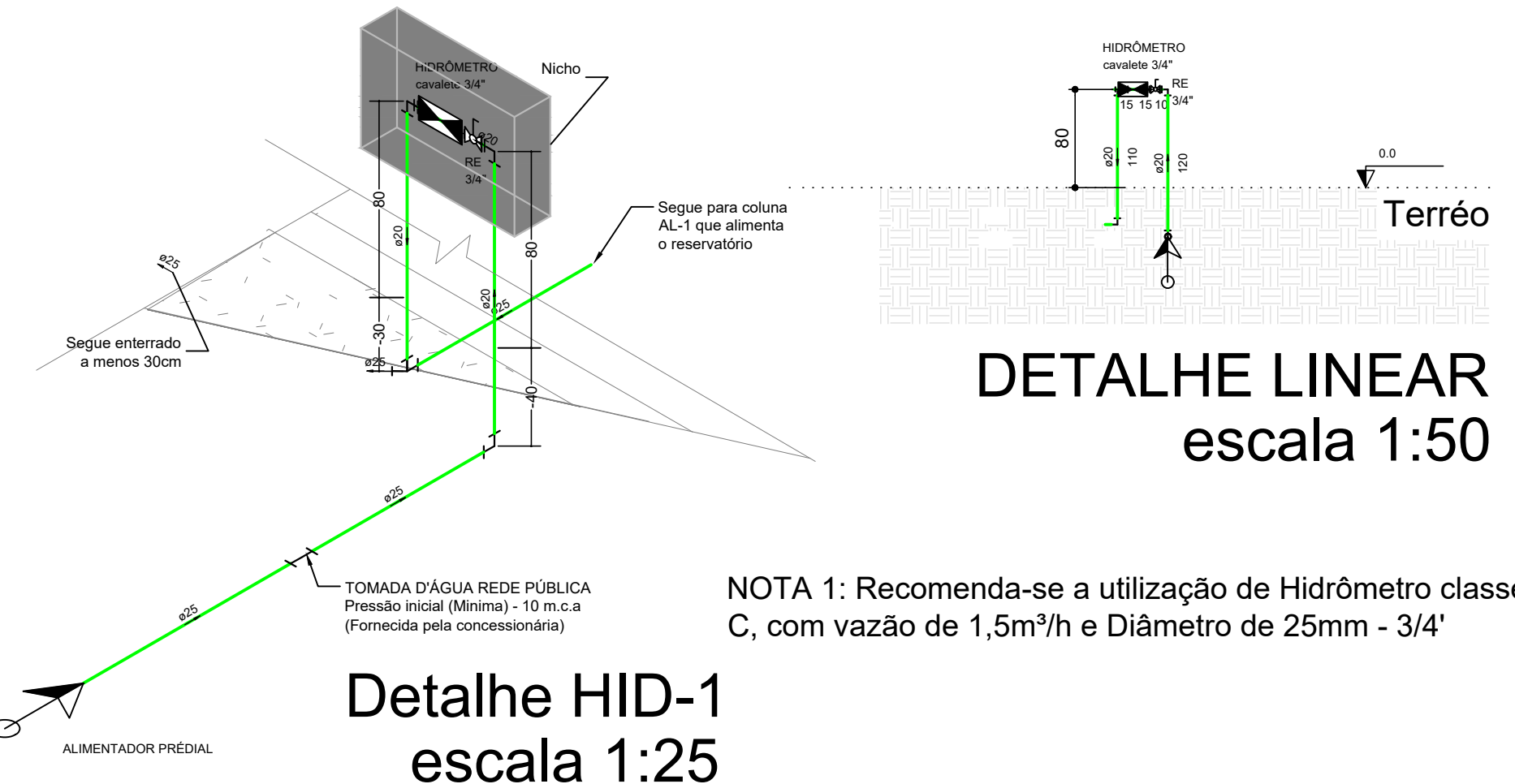
Legenda detalhada - PAVIMENTO TERREO	
Alimentador Predial	
Metais	
Registro de esfera 3/4"	1pc
PVC misto soldável	
Colar de tomada em PVC 3/4"	1pc
Joelho 90 soldável c/ rosca 25 mm - 3/4"	1pc
PVC rígido soldável	
Adapt sold. curto c/bolsa-rosca p registro 25 mm - 3/4"	1pc
Registro de gaveta c/canopla cromada c/PVC soldável 25 mm - 3/4"	1pc
Metais	
Registro de gaveta c/ canopla cromada 3/4"	1pc
PVC rígido soldável	
Adapt sold. curto c/bolsa-rosca p registro 25 mm - 3/4"	2pc

CARACTERÍSTICAS DO PROJETO	
1- DIÂMETRO DE ALIMENTAÇÃO ADOPTADO: ADOPTADO 25 MM - (PADRÃO DA CONCESSIONÁRIA);	4- PRESSÃO MÍNIMA ACEITÁVEL NOS APARELHOS SANITÁRIOS: 1 MCA;
2- CONSUMO DIÁRIO PARA ABSTECIMENTO: 50 L/HABITANTE;	5- PRESSÃO MÁXIMA ACEITÁVEL NOS APARELHOS SANITÁRIOS: 40 MCA;
3- PERDAS DE CARGA DA TUBULAÇÃO DE ÁGUA FRIA CALCULADAS POR FAIR-WHIPPLE-HISAO;	6- VELOCIDADE MÁXIMA ACEITÁVEL: 3 m/s;
	7- A PRESSÃO QUE CHEGA NA ALIMENTAÇÃO, FOI CONSIDERADA DE 10 MCA;
	8- NÃO FOI NECESSÁRIO CONJUNTO MOTOR-BOMBA;
	9- QUANDO NÃO ESPECIFICADO, OS TUBOS E CONEXÕES PARA ÁGUA FRIA SERÃO EM PVC RÍGIDO SOLDÁVEL E ÁGUA QUENTE EM CPVC;
	10- QUANDO NÃO ESPECIFICADO, OS TUBOS E CONEXÕES DE ESGOTO E ÁGUA PLUVIAL, SERÃO EM PVC RÍGIDO BRANCO;
	11- DIÂMETRO MÍNIMO PARA TUBULAÇÕES DE ESGOTO COM VASO SANITÁRIO: 100 MM;
	12- A TUBULAÇÃO DE VENTILAÇÃO ACABA EM UM TERMINAL SANITÁRIO A 0,30 METROS ACIMA DA TELHA OU DA SUPERFÍCIE DA LAJE;
	13- DECLIVIDADE MÍNIMA DOS RAMOS DE ESGOTO E ÁGUA PLUVIAL, QUANDO NÃO ESPECIFICADOS MAIOR OU IGUAL A 2%;
	14- OS EXTRAVASORES SERÃO DE Ø50mm. E DEVERÃO SER LANÇADOS EM LOCOS VISÍVEIS. AS TUBULAÇÕES DE LIMPEZA SERÃO DE Ø50mm;
	15- AS TUBULAÇÕES SANITÁRIAS QUE RECEBEM ESGOTO DE GORDURA DEVERAM SER DO TIPO PVC SÉRIE REFORÇADA, PARA EVITAR PATOLOGIAS DEVIDO AO AQUECIMENTO;
	16- NUNCA SE DEVE EXECUTAR TOMADAS D'ÁGUA PELO FUNDO DAS CAIXAS;
	17- AS TORNEIRAS DE JARDIM DEVEM PREFERENCIALMENTE, SER ALIMENTADAS DIRETAMENTE COM ÁGUA DA RUA PARA EVITAR O ESVAZIAMENTO DA CAIXA D'ÁGUA;
	18- AS INSTALAÇÕES DE ÁGUA QUENTE SERÃO EXECUTADAS EM CPVC NÃO SENDO TAMBÉM PERMITIDO O AQUECIMENTO DOS TUBOS PARA A CONFEÇÃO DE CURVAS;
	19- PARA DETALHES DE LIGAÇÃO DAS CAIXAS D'ÁGUA, CONSULTAR DESENHOS ESPECÍFICOS CONSTANTES DESTES PROJETOS;
	20- AS INSTALAÇÕES DEVEM SER EXECUTADAS APÓS A DEFINIÇÃO DE COTAS DE CONTRAPISO E O DESEMPENHAMENTO DE ARGAMASSAS DAS PAREDES PARA FACILITAR O PERFEITO FASEAMENTO DOS PONTOS DE SAÍDA COM OS ACABAMENTOS;
	21- A CAIXA D'ÁGUA SUPERIOR DEVE ESTAR A UMA ALTURA MÍNIMA DE 100cm. DO NÍVEL DA LAJE;
	22- A CAIXA D'ÁGUA SUPERIOR DEVE ESTAR A UMA ALTURA MÍNIMA DE 100cm. DO NÍVEL DA LAJE;
	23- A INSTALAÇÃO DAS CAIXAS D'ÁGUA DEVEM SEGUIR AS RECOMENDAÇÕES DOS FABRICANTES, SOBRE TUDO NO QUE DIZ RESPEITO ÀS CONDIÇÕES DE APOIO DAS MESMAS;
	24- OS EXTRAVASORES SERÃO DE Ø50mm. E DEVERÃO SER LANÇADOS EM LOCOS VISÍVEIS. AS TUBULAÇÕES DE LIMPEZA SERÃO DE Ø50mm;
	25- AS TUBULAÇÕES SANITÁRIAS QUE RECEBEM ESGOTO DE GORDURA DEVERAM SER DO TIPO PVC SÉRIE REFORÇADA, PARA EVITAR PATOLOGIAS DEVIDO AO AQUECIMENTO;
	26- NUNCA SE DEVE EXECUTAR TOMADAS D'ÁGUA PELO FUNDO DAS CAIXAS;
	27- AS TORNEIRAS DE JARDIM DEVEM PREFERENCIALMENTE, SER ALIMENTADAS DIRETAMENTE COM ÁGUA DA RUA PARA EVITAR O ESVAZIAMENTO DA CAIXA D'ÁGUA;
	28- AS INSTALAÇÕES DE ÁGUA QUENTE SERÃO EXECUTADAS EM CPVC NÃO SENDO TAMBÉM PERMITIDO O AQUECIMENTO DOS TUBOS PARA A CONFEÇÃO DE CURVAS;

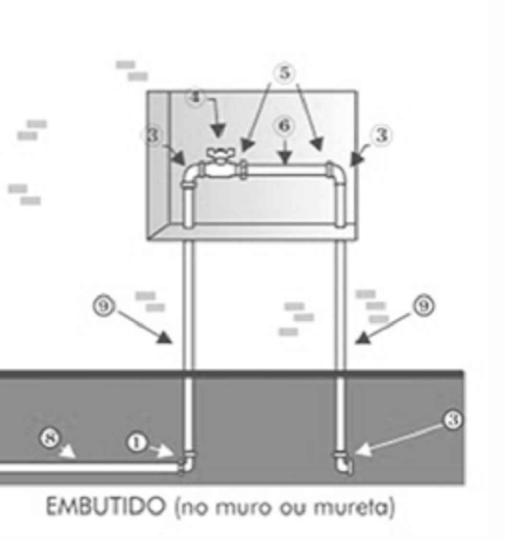
### NOTAS 1 : GERAIS

- TODAS AS MEDIDAS ESTÃO EXPRESSAS EM CENTÍMETROS;
- EM TODAS AS PRUMADAS ESTÃO O SENTIDO DE FLUXO, O DIÂMETRO E AS INCLINAÇÕES NO CASO DE TUBULAÇÕES DE ESGOTO;
- TODOS OS DIÂMETROS COTADOS SÃO DIÂMETROS NOMINAIS;
- NÃO É PERMITIDA A ALIMENTAÇÃO DE UMA TUBULAÇÃO POR OUTRA DE DIÂMETRO INFERIOR;

### MEDIDOR GLOBAL(RUA)

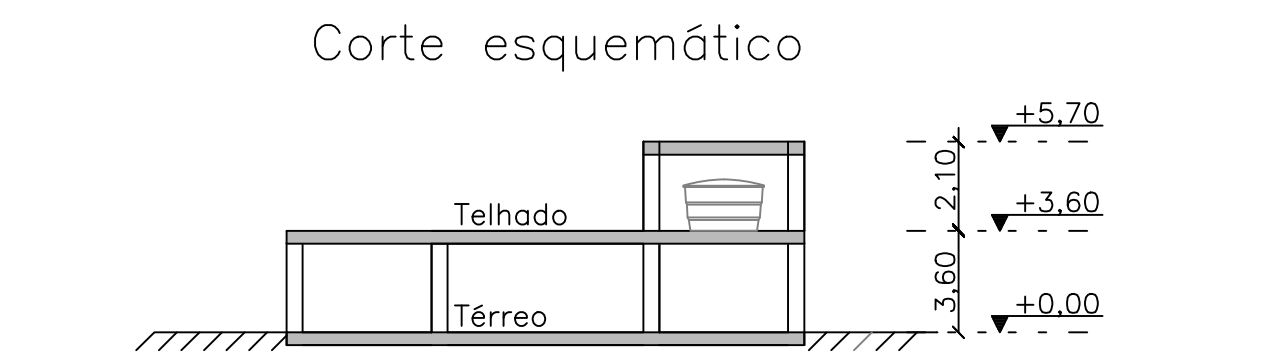
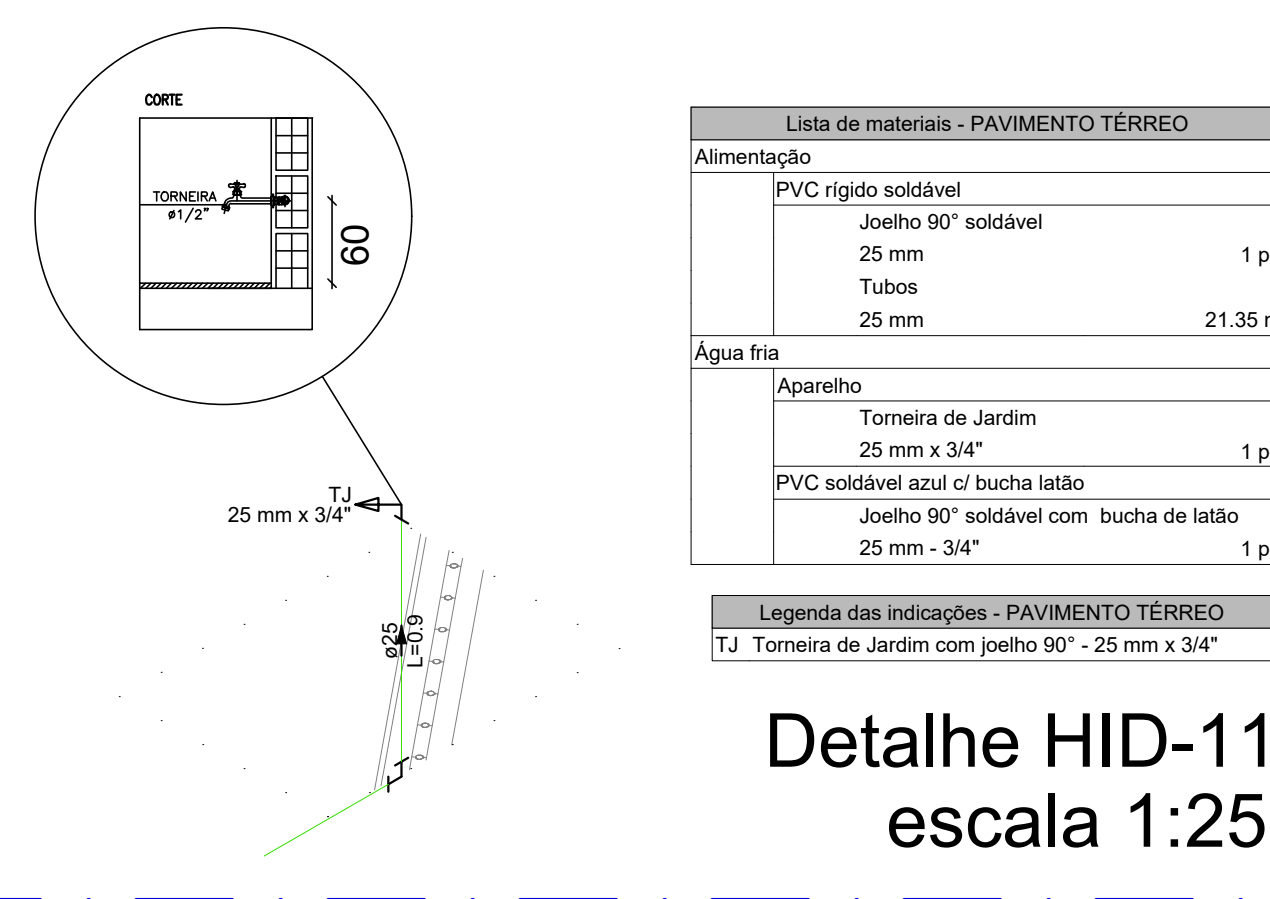
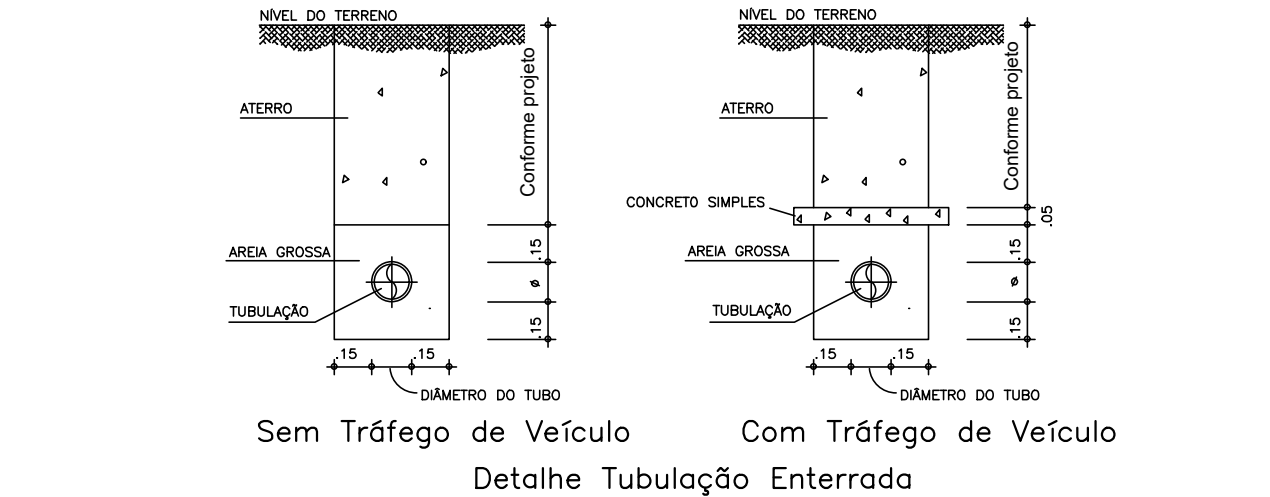


### Detalhe PADRÃO COPASA Sem escala



### NOTAS DE INSTALAÇÕES DO PADRÃO

- Cotovelo de 90°, em ferro galvanizado, com adaptador para tubo PEAD
- Tubo em ferro galvanizado, classe médio, com ou sem costura
- Cotovelo de 90°, em ferro galvanizado
- Registro de esfera macho/fêmea, borboleta, em latão (vide especificação Nota 1) \*
- Conjunto virola (2 porcas/2 arruelas) em liga de cobre ou ferro galvanizado
- Tubo (gabarito) em ferro galvanizado, classe médio, com ou sem costura, ou PVC rosável
- Tubo em ferro galvanizado, classe médio, com ou sem costura
- Tubo PEAD (polietileno de alta densidade), flexível, cor azul, DN 20 (tubo de espera)
- Tubo em ferro galvanizado, classe média, com ou sem costura



CONTROLE DE REVISÃO E EMISSÃO DO DOCUMENTO			
2			
1	02/02/2026	DPL	Emissão Inicial
REV	DATA	AUTOR	DESCRIÇÕES DAS ALTERAÇÕES
			EXE
			COD. EMIS.
AUTOR E RESPONSÁVEL TÉCNICO:			
CO-AUTOR:			
TÍTULO:			
PROJETO HIDROSSANITARIO			
Pav. Térreo (Hidráulico - planta baixa)			
DESENHO NÚMERO:			
MOD: 00			
REVISÃO: 00			
FOLHA: 01/08			